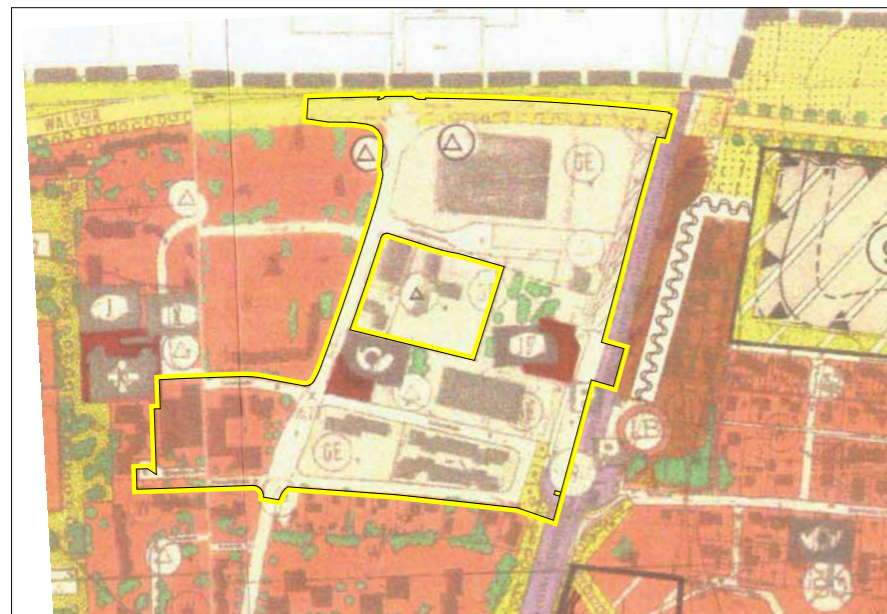


BESTAND



Legende

Änderungsumgriff

BAUFLÄCHEN

		Wohnbauflächen
		Gewerbegebiet

FLÄCHEN FÜR DEN GEMEINBEDARF

	Post
	Jugendfreizeitheim

VERKEHR

	Überörtliche Hauptverkehrsstraße
	Örtliche Straße
	Parkplatz
	Bahnanlagen
	Fuß- und Radweg

VERSORGUNGSANLAGEN

	Umspannstation
--	----------------

GRÜNFLÄCHEN

		Verkehrsbegleitgrün, Schutzgrün
--	--	---------------------------------

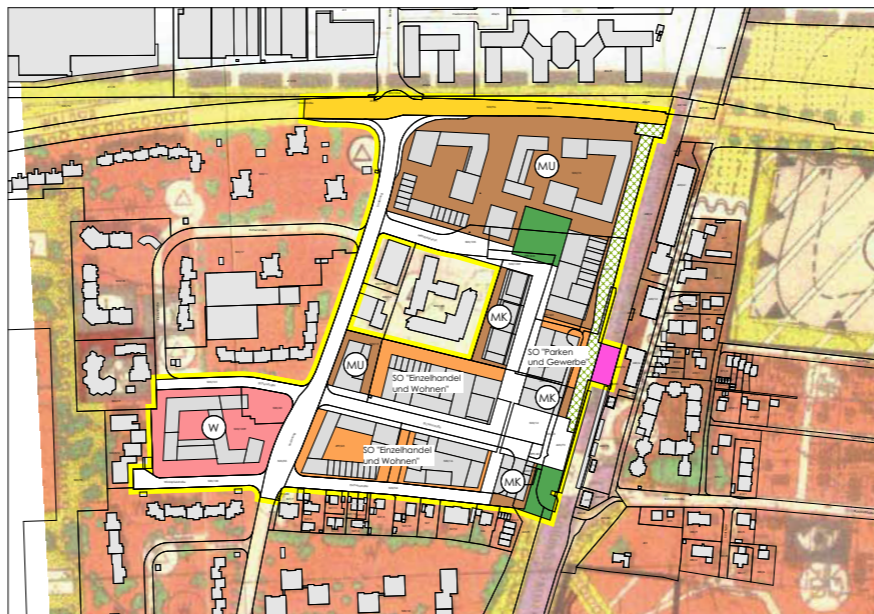
NATUR UND LANDSCHAFT

		Zu sichernde und zu entwickelnde Gehölzstrukturen
		Einzelbaum, Alleen

SONSTIGES

	Gemeindegrenze
--	----------------

PLANUNG



Legende

Änderungsumgriff

Wohnbauflächen

Urbane Gebiete

Kerngebiete

Sondergebiete

Überörtliche Hauptverkehrsstraße

Örtliche Straße

Flächen für Versorgungsanlagen

Öffentliche Grünfläche

Fläche mit besonderen Entwicklungsmaßnahmen

Hinweise

Bahnanlagen

Gebäude

Flurstücksgrenze

500 / 12 Flurstücksnummer, z.B. 500/12



GEMEINDE TAUFKIRCHEN

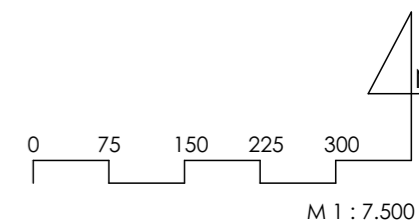


Übersichtskarte o. M. Quelle: Webkarte S/W; BVV 2024, EuroGeographics 2024

33. ÄNDERUNG DES FLÄCHENNUTZUNGSPLANS

VORENTWURF Stand 10.04.2025

Planstand	Datum
Vorentwurf	
Verfahren gemäß § 3 Abs. 1 BauGB	
Verfahren gemäß § 4 Abs. 1 BauGB	
Entwurf	
Auslegungsbeschluss	
Verfahren gemäß § 3 Abs. 2 BauGB	
Verfahren gemäß § 4 Abs. 2 BauGB	
Satzungsbeschluss	



PLANVERFASSER:

DRAGOMIR STADTPLANUNG GmbH
Nymphenburger Straße 29
80335 München